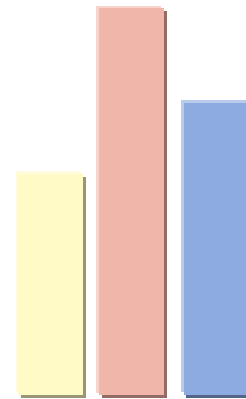


Semesterticket

Auswertung der Umfrage



*Um die Interessen der Studierenden zu schützen,
sind im Internet nur Auszüge der wichtigsten Informationen.*

*Im Verlauf der weiteren Monate werden
alle relevanten Informationen zum download angeboten.*

Wir bitten um Verständnis.

Zahlen des Tages

Teilnahme an der gesamten TUM

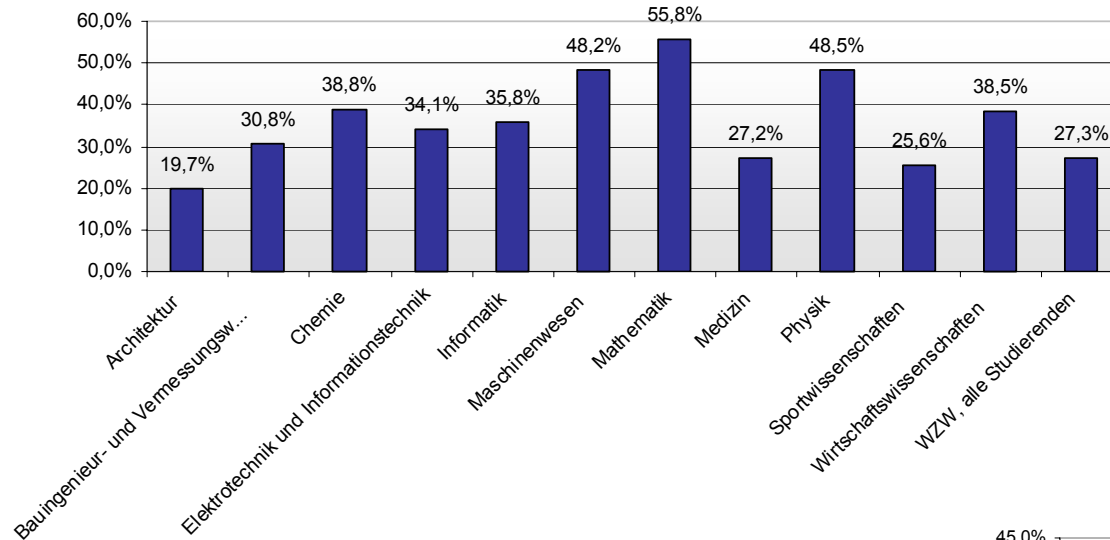


6.451

34%

Beteiligung Fakultät und Standort: an jeder Fakultät > 20 % Befragte

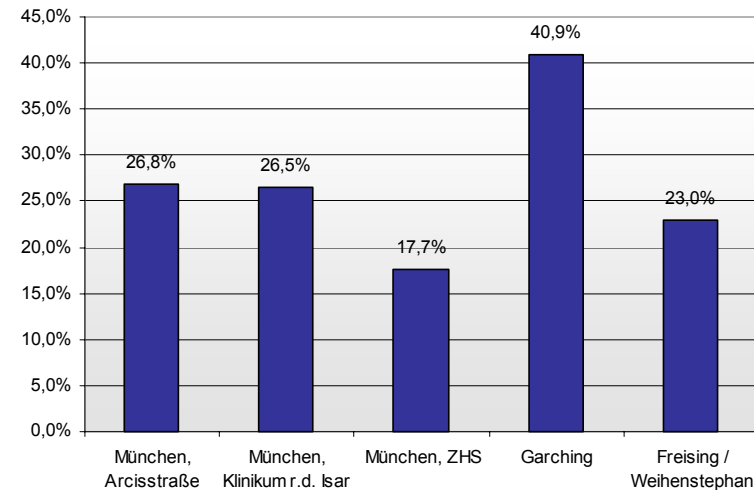
Beteiligung Fachbereiche (kumuliert)



- jede Fakultät mit mehr als ca. 20 % beteiligt
- TOP 3:
 - 55,8 % Mathematik
 - 48,5 % Physik
 - 48,2 % Maschinenwesen
- Problem: Zugehörigkeit & Studentenstatistik WS 05/06

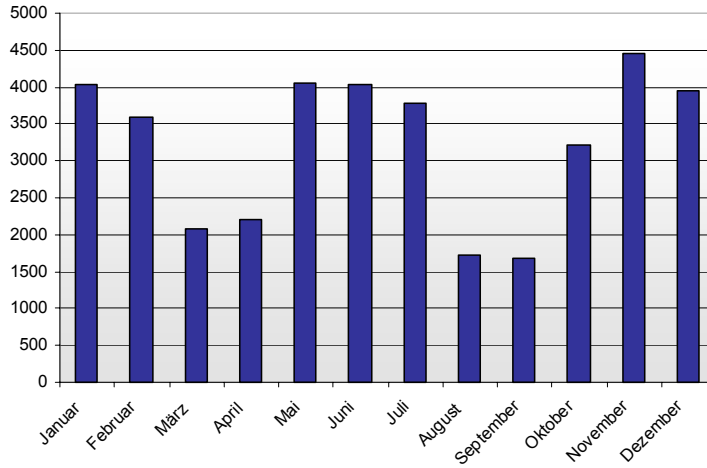
- Beteiligung an Standorten mit ca. 25 %
Ausnahme: ZHS
- Beteiligung Garching extrem hoch
 - U-Bahn Eröffnung
 - vermutlich größeres Einzugsgebiet als Innenstadt / WZW
 - Überprüfung mit Frage zur Distanz

Beteiligung Standorte (kumuliert)

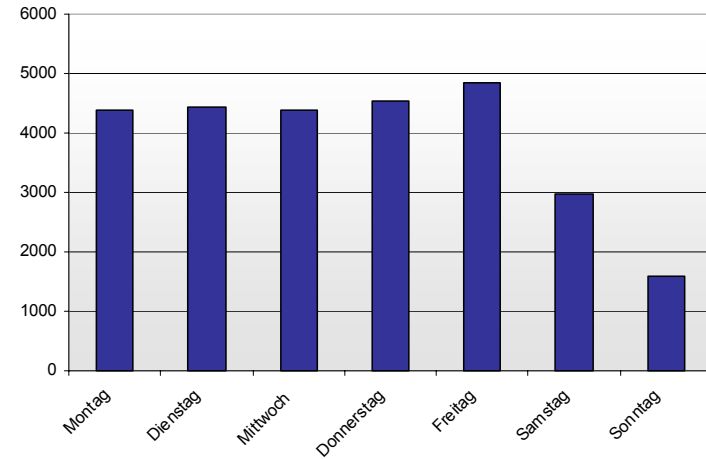


Zeiten, Gründe, Häufigkeit Nutzung: Abnahme am Wochenende & Ferien

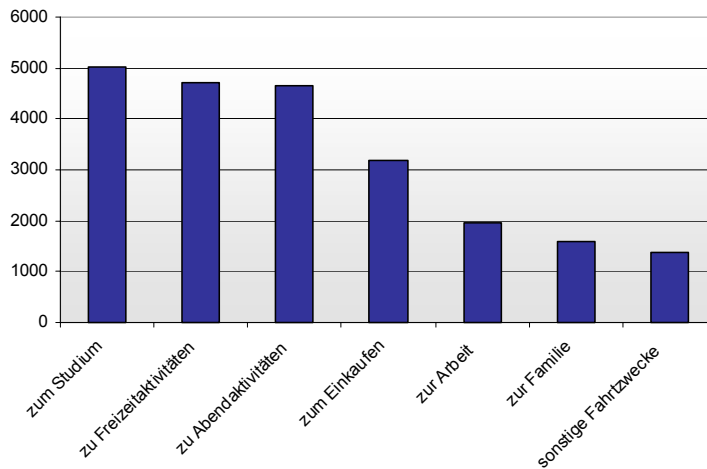
Kauf Zeitkarten: Monate



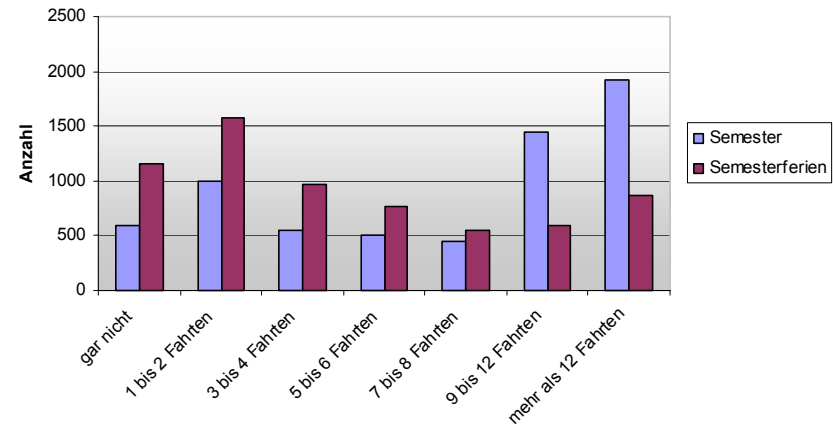
Nutzung ÖPNV an Wochentagen



Fahrtzweck ÖPNV



**Nutzung MVV Semester / Semesterferien
(alle Standorte)**

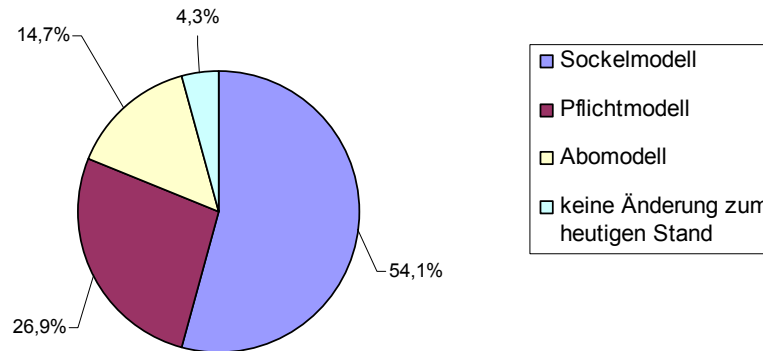


Gründe für Nichtnutzung des MVV: zu hohe Kosten im Semester

| | Während des Semesters | In den Semesterferien |
|----------------|--|---|
| alle Standorte | <ol style="list-style-type: none"> 1. zu hohe Kosten für MVV 2. nutze das Auto / Motorrad 3. zu lange Fahrzeiten / Wartezeiten 4. schlechte Anbindung durch MVV 5. erreiche Fakultät mit Fahrrad / zu Fuß | <ol style="list-style-type: none"> 1. halte mich nicht in München auf 2. zu hohe Kosten für MVV 3. nutze das Auto / Motorrad 4. zu lange Fahrzeiten / Wartezeiten 5. schlechte Anbindung durch MVV |
| Innenstadt | <ol style="list-style-type: none"> 1. zu hohe Kosten für MVV 2. erreiche Fakultät mit Fahrrad / zu Fuß 3. zu lange Fahrzeiten / Wartezeiten 4. nutze das Auto / Motorrad 5. sonstige Gründe | <ol style="list-style-type: none"> 1. halte mich nicht in München auf 2. zu hohe Kosten für MVV 3. nutze das Auto / Motorrad 4. zu lange Fahrzeiten / Wartezeiten 5. sonstige Gründe |
| Garching | <ol style="list-style-type: none"> 1. zu hohe Kosten für MVV 2. nutze das Auto / Motorrad 3. zu lange Fahrzeiten / Wartezeiten 4. schlechte Anbindung durch MVV 5. erreiche Fakultät mit Fahrrad / zu Fuß | <ol style="list-style-type: none"> 1. halte mich nicht in München auf 2. zu hohe Kosten für MVV 3. nutze das Auto / Motorrad 4. zu lange Fahrzeiten / Wartezeiten 5. schlechte Anbindung durch MVV |
| WZW | <ol style="list-style-type: none"> 1. erreiche Fakultät mit Fahrrad / zu Fuß 2. zu hohe Kosten für MVV 3. nutze das Auto / Motorrad 4. zu lange Fahrzeiten / Wartezeiten 5. schlechte Anbindung durch MVV | <ol style="list-style-type: none"> 1. halte mich nicht in München auf 2. zu hohe Kosten für MVV 3. nutze das Auto / Motorrad 4. sonstige Gründe 5. zu lange Fahrzeiten / Wartezeiten |

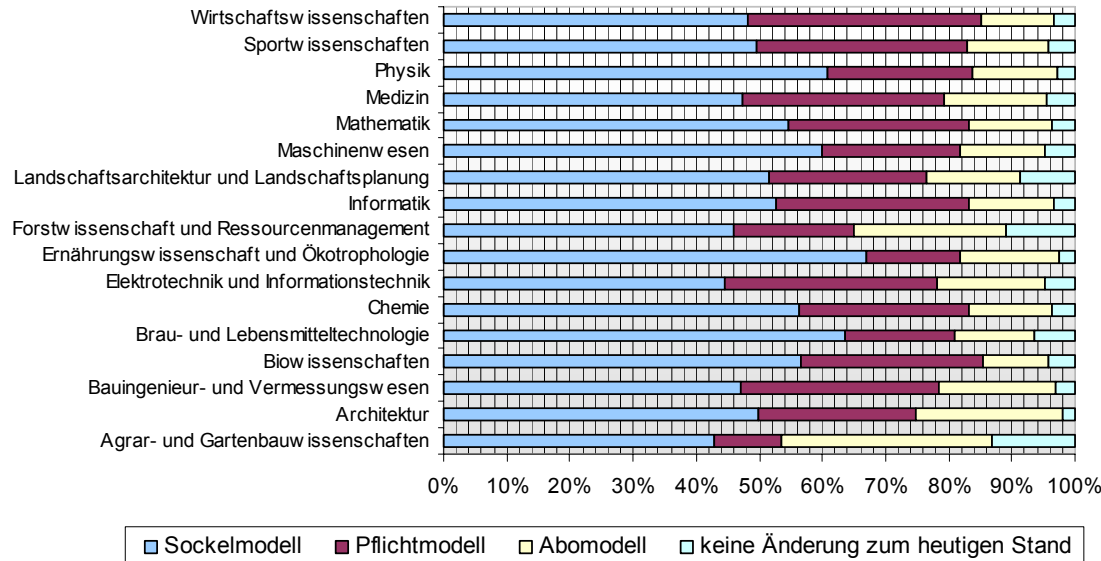
Modellfavorit 1-jähriges Pilotprojekt: and the winner is

Modellfavorit 1-jähriges Pilotprojekt
(alle Fakultäten)



- 54,1 % insgesamt für Sockelmodell
- an jeder Fakultät mindestens 42,8 % maximal 67 % für Sockelmodell

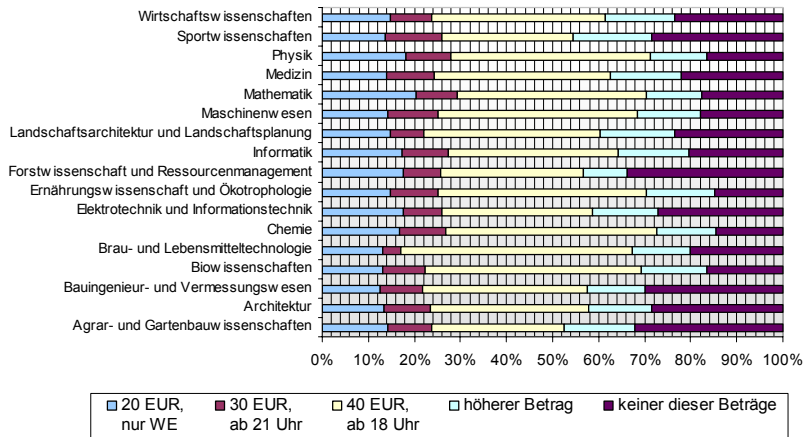
Modellfavorit für 1-jähriges Pilotprojekt



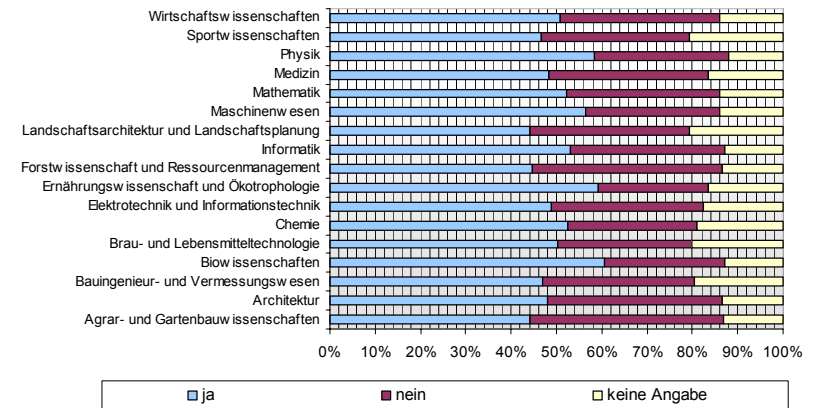
- Sockelmodell
 - alle Studierenden zahlen verpflichtenden Grundbetrag
 - Nutzung zu Nebenzeiten z.B. Abends und am Wochenende
 - freiwilliger Aufpreis für ganztags gültiges Ticket
- erneute Abstimmung nach 1 Jahr Pilotprojekt:
 - 77,8 % von allen
 - 77,7 % der Befürworter eines Semestertickets

Sockelbetrag & Gliederung Aufpreis: Bereitschaft zur Zahlung hoch

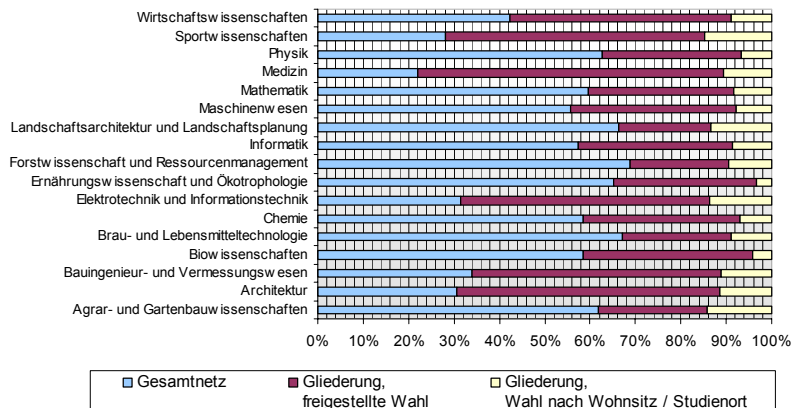
Sockelmodell: Bereitschaft Höhe Sockelb. <-> Nutzung Nebenzeiten



Sockelmodell: Einsparpotential aus alleiniger Zahlung Sockelbetrag



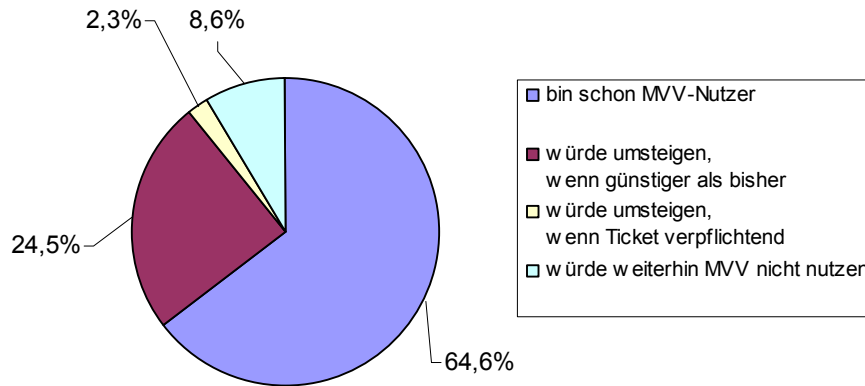
Sockelmodell: Gliederung freiwilliger Aufpreis Semesterticket



- 63,7 % wären bereit, im Semester 30 EUR oder mehr für den Sockelbetrag zu zahlen (o.l., gelb/blau)
- mehr als 40 % versprechen sich davon Einsparpotential (o.r., blau)
- Gliederung des freiwilligen Aufpreises (u.l.)
 - 49,6 % Gesamtnetz
 - 41,2 % Gliederung, freigestellte Wahl Innen-, Außenraum oder Gesamtnetz
 - Unterschiede an den Fakultäten nach Standort

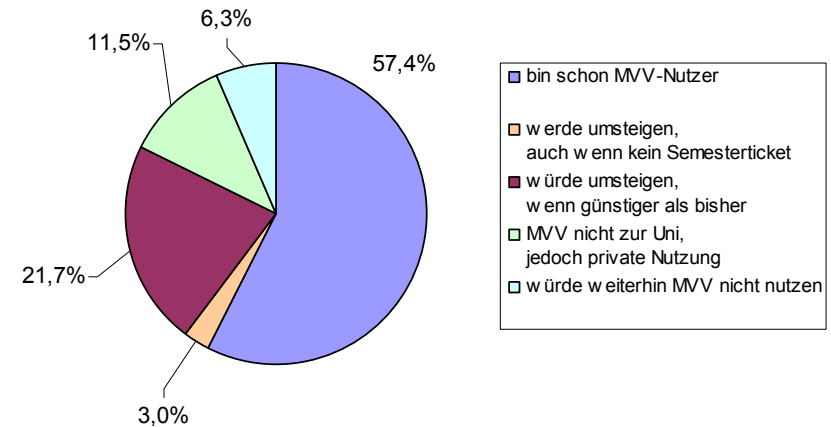
Umsteiger bei Angebot Semeti: hohes Potential, nur wenn günstiger

Zukünftige MVV Nutzung bei Angebot Semeti
(alle Fakultäten)



- Nutzer: 64,6 % durchschn. Nutzerquote
- Umsteiger:
 - mit 24,5 % hohes Umsteigerpotential
 - Hauptbegründung: Kosten für MVV
 - Anteil bei verpflichtendem Ticket gering
- Nichtnutzung weiterhin:
8,6 % aller Befragten

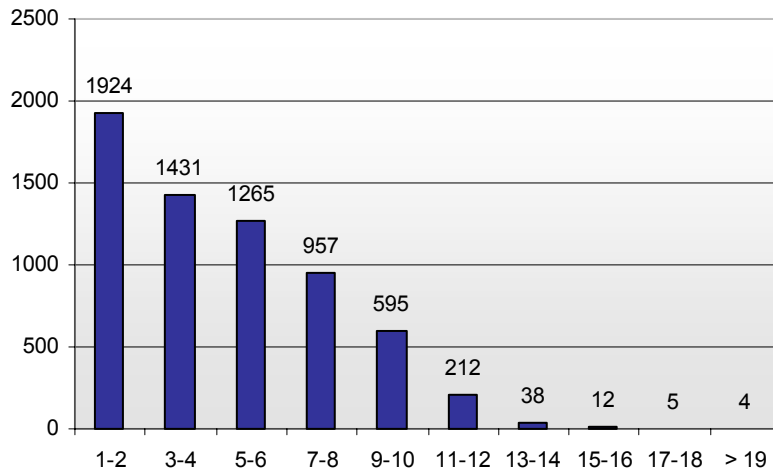
Zukünftige MVV Nutzung Eröffnung U-Bahn GAR
(alle Fakultäten)



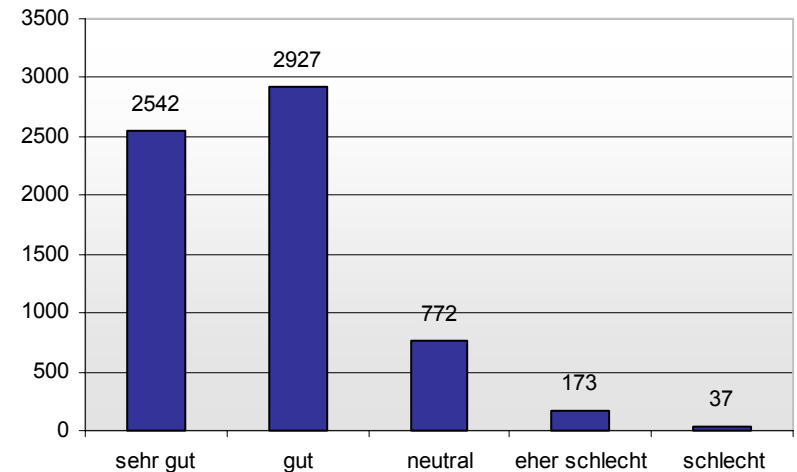
- Sonderfrage:
 - Hauptstudienort Garching
 - Pendler nach Garching
- Nutzer: 57,4 % durchschn. Nutzerquote
- Umsteiger:
 - 21,7 % Umsteigerpotential nieriigere Kosten
 - 3,0 % Umsteiger, auch wenn kein Semeti
 - Problem: Kollision Antwortmöglichkeiten
Preis <-> Eröffnung U-Bahn
- Nichtnutzung weiterhin:
6,3 % aller Befragten Standort Garching

Statistiken zur Umfrage: Semesterzahl, Akzeptanz, ...

Statistik: Semesterzahl der Befragten



Statistik: Bewertung der Umfrage

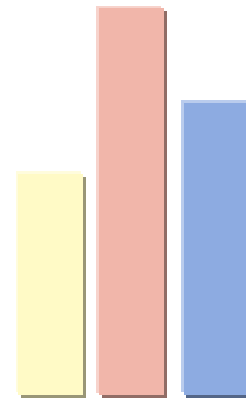


- mittlere Zeit zur Beantwortung:
14,5 min
- Gesamtzeit, die alle Befragten
investiert haben:
65 Tage : 4 h : 7 min : 34 s
- verschickte Codes 19.000
- zusätzlich ausgegeben 99 (0,5 %)

- > 2500 code lines html, php
- 99 Variablen pro Fragebogen
- Dauer: 1.3. bis 12.5.
- abgegebene Stimmen > 1.000
am ersten Tag
- Kosten: Druck Flyer 200 €
(Übernahme Porto TUM lfd. Meter)

Semesterticket

Auswertung der Umfrage



*Um die Interessen der Studierenden zu schützen,
sind im Internet nur Auszüge der wichtigsten Informationen.*

*Im Verlauf der weiteren Monate werden
alle relevanten Informationen zum download angeboten.*

Wir bitten um Verständnis.